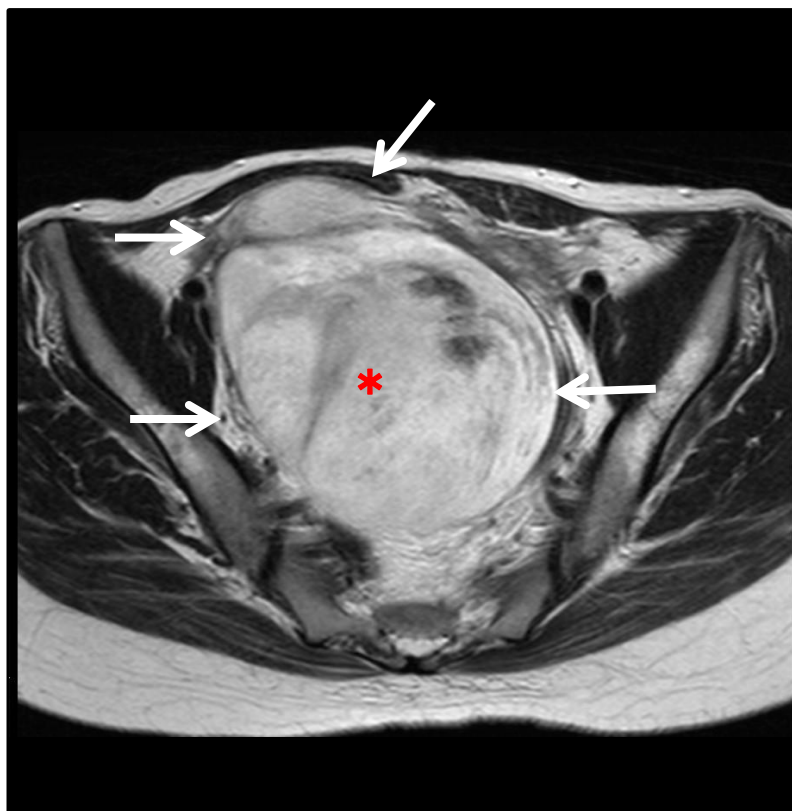


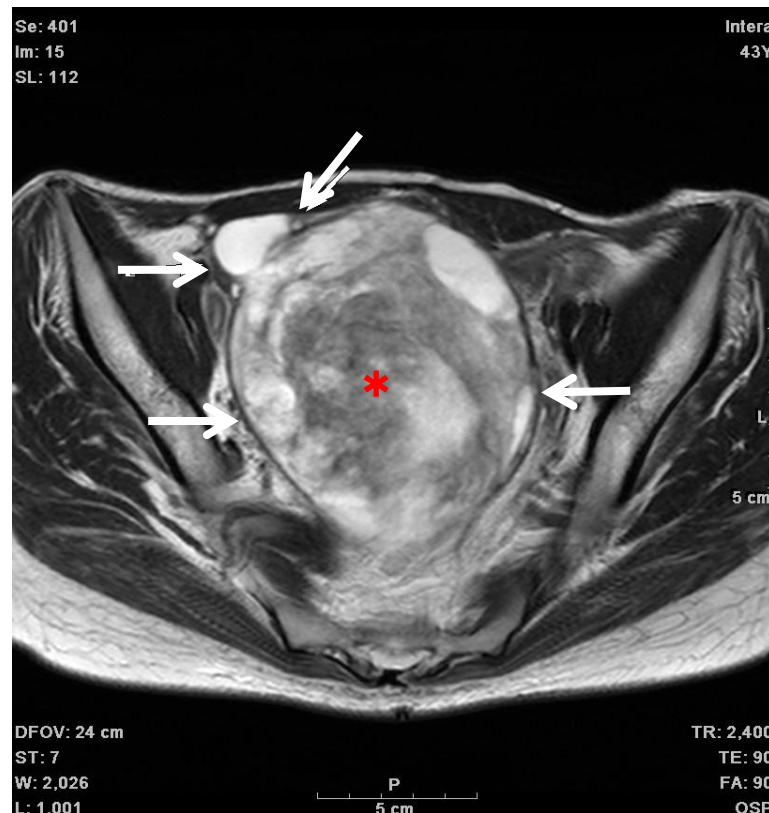
樹状細胞ワクチン療法開始前後のMRI所見

開始前



2011/6 MRI
触診上腫瘍は硬く触れる
(腫瘍長径: 16cm)

開始1.5カ月後



2011/9/22 MRI
触診上腫瘍は柔らかくなり
縮小・内部壊死*を認める
(腫瘍長径: 13cm)
⇒最終的に10cm大まで縮小